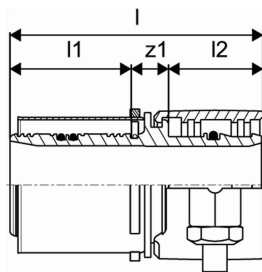
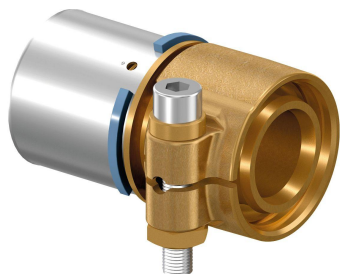


Uponor Wipex - MLC Presskupplung S-Press PN6 40x3,7-40x4,0

1060059

- Kupplung für PE-Xa 6 bar oder PE 100-RC Rohr auf MLC Verbundrohr



Ausschreibungstexte Uponor Wipex - MLC Presskupplung S-Press PN6

Spezifikation

- Wipex Fittings aus korrosionsbeständigem Messing, entzinkungsbeständig gemäß DIN EN ISO 6509, mit Edelstahlschraube
- O-Ring dichtend: zwischen einzelnen Wipex Formteilen als auch zwischen Wipex Übergangsnippel und Wipex Formteil
- Schraubenset des Übergangsnippels / der Kupplung beinhaltet Inbussschraube aus Edelstahl, Mutter und Unterlegscheibe aus Messing
- Mit Kunststoffplättchen vorgeweitete Klemmhülse (Dim. 63-110 mm)

Anwendung

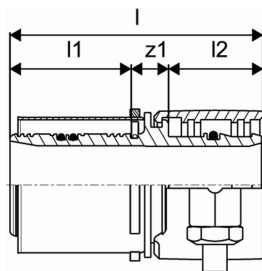
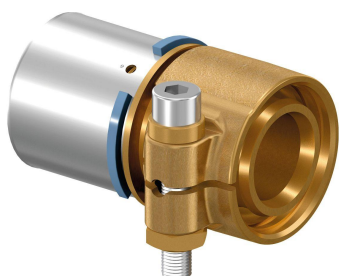
- Fittingsystem für die Rohrsysteme VIP Thermo, Thermo, Varia, VIP Aqua, Aqua, Quattro, Supra und Supra PLUS
- Verbindung / Übergang zwischen PE-Xa / PE 100-RC Mediumrohren zu Übergangsnippeln mit zylindrischem Außengewinde
- Max. Temperaturbelastung: +95 °C

Zertifikat

- KOMO Systemzertifizierung
- Kiwa Systemzertifizierung
- DVGW Zertifizierung
- ÖVGW Zertifizierung

Uponor Wipex - MLC Presskupplung S-Press PN6 40x3,7-40x4,0

1060059



Technische Daten

Item no EAN	4021598121676
Item no GTIN	04021598121676
Maßeinheit	St.
Länge (l)	79 mm
Länge (l1)	38 mm
Länge (l2)	30 mm
Verpackungsmenge 1	1
Verpackungsmenge 3	15
Packaging GTIN PL1	06414905412402
Packaging GTIN PL3	06414905412419
Item Unit Length	61
Item Unit Height	82
Item Unit Weight	0,409
Item Unit Width	46

Technische Dokumente (wie Installationsanleitung etc.)

Dokumente herunterladen

Uponor Vertriebs GmbH

IZ. NÖ Süd, Straße 7 Objekt
58D
2355, Wiener Neudorf
Österreich

T +43 2236 23003-0
E kundendienst@uponor.com

www.uponor.com/de-at