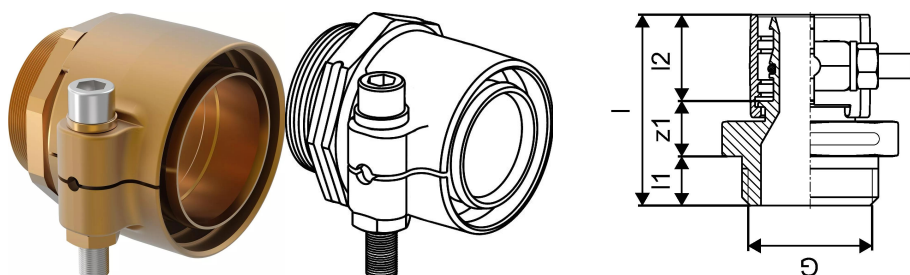


Uponor Wipex Übergangsnippel PN6 110x10,0-G3

1018335

- Für den Übergang von PE-Xa und PE 100-RC Rohr
- Zylindrisches G Außengewinde zur Abdichtung mit O-Ring
- Max. +95 °C / 6 bar oder +20 °C / 16 bar
- KOMO Systemzertifizierung
- Deklaration nach DIN EN 15632
- DVGW VP600



Ausschreibungstexte Uponor Wipex Übergangsnippel PN6

Spezifikation

- Wipex Fittings aus korrosionsbeständigem Messing, entzinkungsbeständig gemäß DIN EN ISO 6509, mit Edelstahlschraube
- O-Ring dichtend: zwischen einzelnen Wipex Formteilen als auch zwischen Wipex Übergangsnippel und Wipex Formteil
- Schraubenset des Übergangsnippels / der Kupplung beinhaltet Inbussschraube aus Edelstahl, Mutter und Unterlegscheibe aus Messing
- Mit Kunststoffplättchen vorgeweitete Klemmhülse (Dim. 63-110 mm)

Anwendung

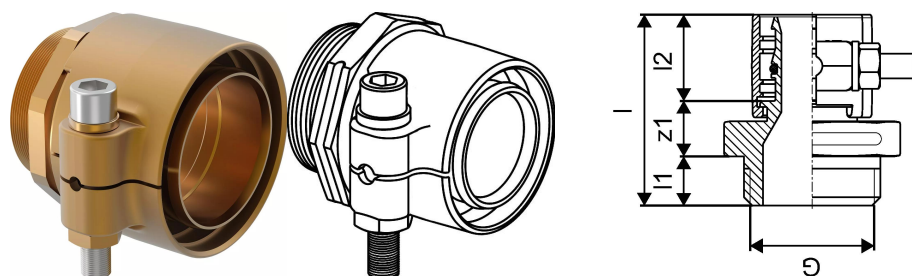
- Fittingsystem für die Rohrsysteme VIP Thermo, Thermo, Varia, VIP Aqua, Aqua, Quattro, Supra und Supra PLUS
- Verbindung / Übergang zwischen PE-Xa / PE 100-RC Mediumrohren zu Übergangsnippeln mit zylindrischem Außengewinde
- Max. Temperaturbelastung: +95 °C

Zertifikat

- KOMO Systemzertifizierung
- Kiwa Systemzertifizierung
- DVGW Zertifizierung
- ÖVGW Zertifizierung

Uponor Wipex Übergangsnippel PN6 110x10,0-G3

1018335



Technische Daten

Item no EAN	7331541100090
Item no GTIN	07331541100090
Item no VVS	087883091
RSK no.	2410671
Item no NRF	8362396
Item no LVI	1932100
Maßeinheit	St.
Länge (l)	118 mm
Länge (l1)	24 mm
Länge (l2)	72 mm
Verpackungsmenge 1	1
Verpackungsmenge 3	3
Verpackungsmenge 4	144
Packaging GTIN PL1	06414905259823
Packaging GTIN PL3	06414905259830
Packaging GTIN PL4	06414905259847
Item Unit Length	140
Item Unit Height	117
Item Unit Weight	2,998
Item Unit Width	125

Technische Dokumente (wie Installationsanleitung etc.)

Dokumente herunterladen

2355, Wiener Neudorf
Österreich

T +43 2236 23003-0
E kundendienst@uponor.com

www.uponor.com/de-at